



Des produits **locaux**, **bio** et de **qualité** à portée de clics de la **restauration collective**.

## Guide d'utilisation Kit de Communication Occit'Alim

Tél : 05 61 12 57 15  
Mail : [contact@occitalim.fr](mailto:contact@occitalim.fr)

[occitalim.laregion.fr](http://occitalim.laregion.fr)



*Fruit d'un travail en collaboration avec une dizaine de lycées pilotes sur la Région,  
nous avons créé le kit de communication Occit'Alim.*

*Ce kit a pour vocation de vous permettre de communiquer auprès des convives  
vos engagements en termes de cuisine locale, bio et de qualité.*

*Conçu avec des éléments imprimés et numériques, nous espérons qu'il vous aidera  
à mettre en avant toutes les valeurs et les savoir-faire de votre équipe en clamant  
haut et fort que ...*

ICI ON CUISINE DES PRODUITS **BIO**, **DE SAISON**, **LOCAL** et **DE QUALITE** !





# Sommaire

## - Le contenu du kit de communication

### • Focus sur l'affichage physique

- Visuels génériques et étiquettes labels
- Visuels génériques et étiquettes labels - Où les positionner ?
- Fiche technique des visuels génériques et étiquettes labels
- Les affiches

### • Focus sur l'affichage numérique

- Les outils numériques (*affichage de mise en avant, signalétique générique au format numérique et logo des labels*)
- Comment télécharger le kit numérique ?

## - En résumé – Composition d'un kit avec quantités



# Contenu du kit de communication



## Affichage physique

**Des visuels, étiquettes et affiches** à commander et à disposer sur le lieu de restauration.

## Affichage numérique

**Des images et logos** à télécharger et à utiliser pour communiquer sur les télévisions ou les logiciels type ENT.



# L'affichage physique







# Visuels génériques et étiquettes labels

## Visuels Génériques

- 2 formats  
pour 2 utilisations distinctes:
- Etiquettes Diamètre 6cm
  - Macarons Diamètre 20cm



## Etiquettes labels



# Zoom sur l'utilisation de l'étiquette "Fait Maison"

## Quand utiliser l'étiquette "Fait Maison" ?

Lorsque mon plat est réalisé exclusivement à partir de produits bruts ou peu transformés.  
Voir détail en annexe 5 du référentiel « En Cuisine » d'ECOCERT – cf projet label restauration

Par exemple :

- Viande fraîche ou surgelée crue (elle peut être émincée ou hachée au préalable)
- Fruits et légumes frais, surgelés, sous vide ou en conserve, non aromatisés
- Salaisons et saurisseries
- Fromages et yaourts natures, crème fraîche et lait
- Huiles et matières grasses alimentaires
- Pain, farines
- Légumes et fruits secs
- Pâtes, riz, céréales
- Légumes lactofermentés
- Sucre, chocolat
- Condiments, épices, aromates
- Pâte feuilletée crue



Ne rentre pas dans le cadre du "Fait Maison":

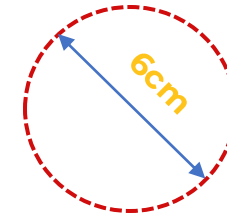
- Plats cuisinés (salades traiteurs, charcuteries déjà préparées, potages en briques, fruits au sirop, ...)
- Desserts préemballés ou surgelés
- Fromages industriels préemballés
- Viandes précuites
- Etc





# Visuels génériques et étiquettes labels

## - Où les positionner ?



*Étiquettes Diamètre 6cm*



### Étiquettes Label

Intégration à proximité des plats concernés.

### Visuels Génériques

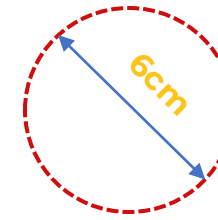
Intégration à proximité des plats, au niveau des buffets et vitrines.





# Visuels génériques et étiquettes labels

## - Où les positionner ?



*Étiquettes Diamètre 6cm*



Quelques conseils pour utiliser les étiquettes de diamètre 6cm à proximité de vos plats

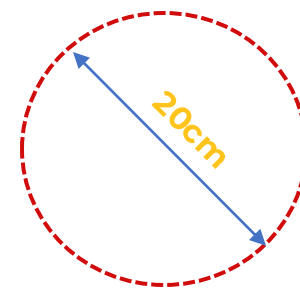
- Sur les retours de vos vitrines
- Directement sur l'inox de vos vitrines, salades bar, etc,
- Sur les surfaces vitrées de vos banques chaudes,
- Sur vos supports présents dans le linéaire (ex: petite ardoise sur pince)





# Visuels génériques et étiquettes labels

## - Où les positionner ?



Macarons Diamètre 20cm



### Adhésif repositionnable

Intégration sur les autres zones de passage visibles du self :

- Zone récupération plateau
- Point d'eau
- Vitres, poteaux, ...



# Fiche Technique des visuels génériques et étiquettes labels



Les étiquettes (visuels génériques et étiquettes labels) comme les macarons sont des **adhésifs repositionnables à l'infini**.

## Applications

- Vitrages & vitrines
- PVC, métal et surfaces lisses

## Avantages

- Positionnement facile et sans bulles
- Ne laisse aucune trace car sans colle
- Résiste au lavage et frottement
- Ecologique (sans PVC et colle à base d'eau)

## Précautions d'utilisations importantes afin que les étiquettes conservent leurs propriétés :

- Recoller sur la feuille support d'origine si non-utilisation des étiquettes
- Ne pas positionner sur des surfaces dont la température est  $> 60^{\circ}\text{C}$
- Nettoyer sans détergent agressif
- Si les étiquettes ne collent plus très bien, passer un chiffon humide sur la partie collante, laisser sécher à l'air libre. Vous pouvez alors le repositionner.







# Les affiches

## Affichage déclinaison étiquettes – Format A2

A positionner sur les murs du self à proximité les unes des autres ou disséminer dans l'espace pour interpeller les convives.





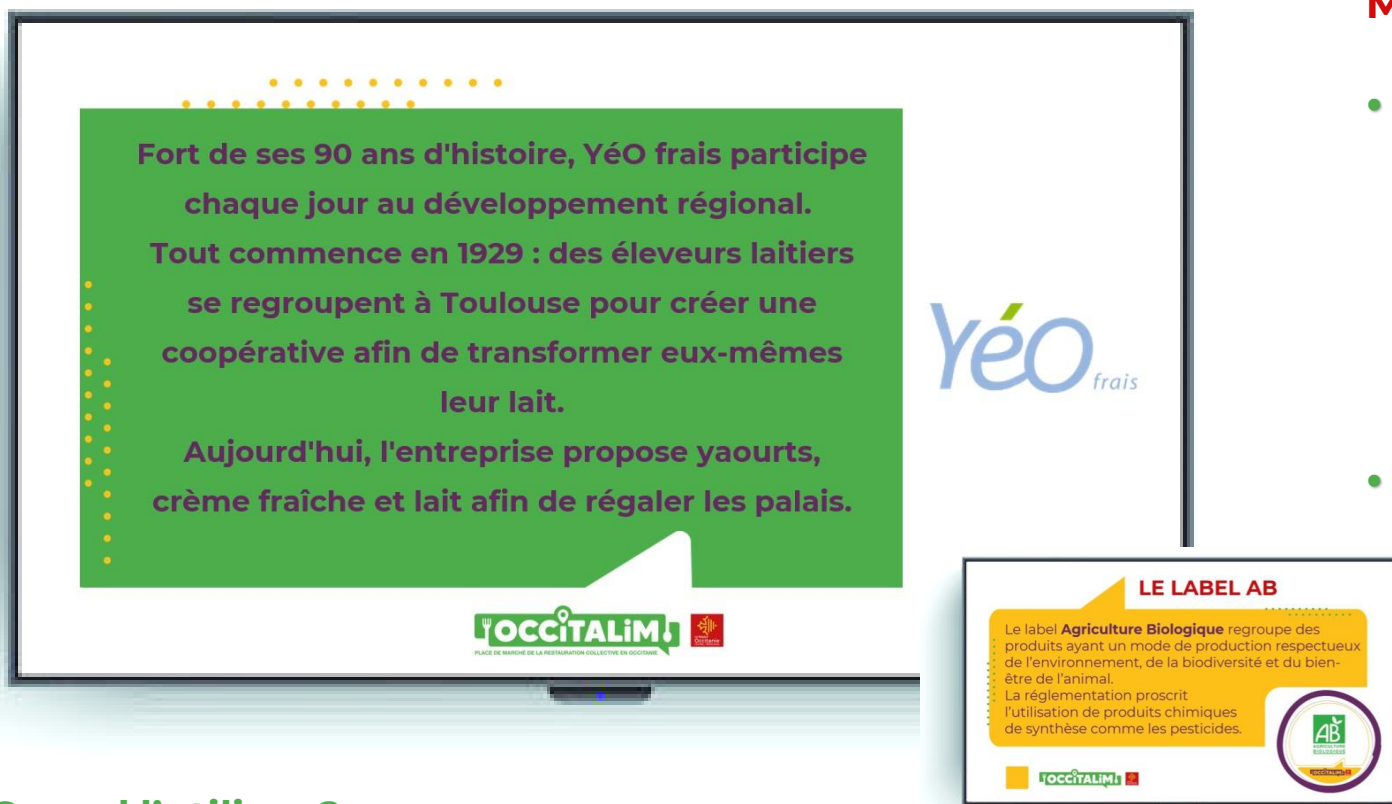


# L'affichage numérique



# Les outils numériques

## Affichage de mise en avant (pour écran TV)



## Mise à disposition de l'affichage TV :

- **Neutre** selon la charte graphique Occit'Alim pour être en harmonie avec la signalétique du linéaire

ET

- **Pré-rempli** avec les informations des producteurs et fournisseurs Occit'Alim ainsi que les explications des différents labels

## Quand l'utiliser ?

Pour mettre en avant un plat réalisé à partir d'un/de produit(s) commandé(s) via Occit'Alim, parler des labels présents dans votre menu du jour, etc.

## Les outils numériques

### Reprise de la signalétique générique du linéaire (pour impression)



#### Quand l'utiliser ?

Pour se constituer un stock plus important  
en cas de besoin additionnel.

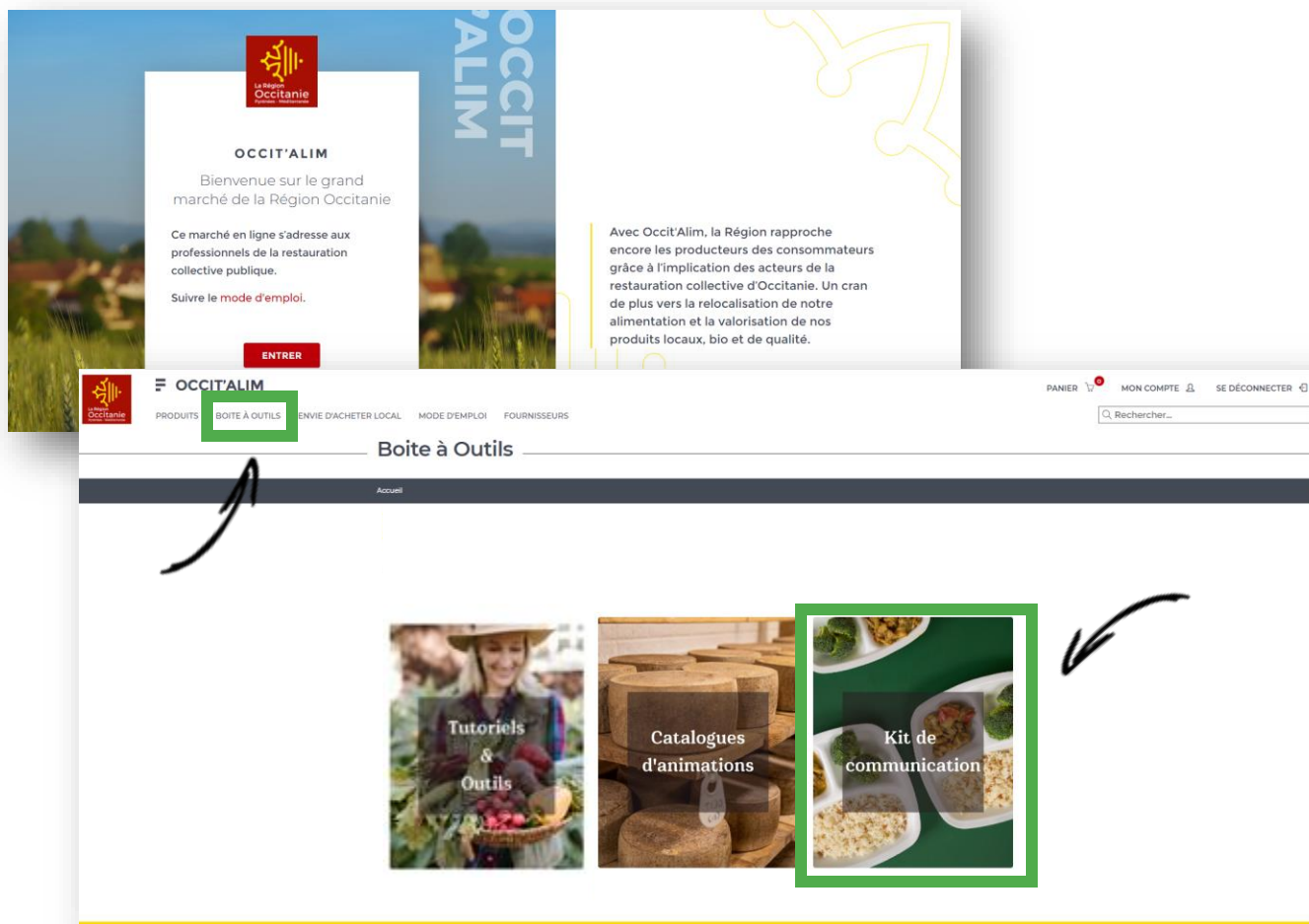
### Logos des labels



#### Quand l'utiliser ?

Pour utilisation lors de la création des menus  
sur les logiciels type ENT.

# Comment télécharger le kit numérique ? (1/2)



Rendez-vous sur notre site <https://occitalim.laregion.fr/>

Identifiez-vous grâce aux identifiants de connexion qui vous ont été transmis lors de votre adhésion.

Rendez-vous dans la rubrique **Boîte à Outils** et cliquez sur **Kit de Communication**.

La commande du kit de communication est réservée aux adhérents de la plateforme Occit'Alim.





# Comment télécharger le kit numérique ? (2/2)



## Contenu numérique

Mise en avant des producteurs pour écrans par département



Ariège	Haute-Garonne	Lozère
Aude	Gers	Hautes-Pyrénées
Aveyron	Hérault	Pyrénées-Orientales
Gard	Lot	Tarn
		Tarn et Garonne

Mise en avant des labels pour écrans - [TÉLÉCHARGEZ ICI](#)



Etiquettes labels - [TÉLÉCHARGEZ ICI](#)



Vous pouvez d'ors et déjà télécharger la partie numérique du kit en cliquant sur les différents boutons **Téléchargez ici**.



La commande du kit de communication est réservée aux adhérents de la plateforme Occit'Alim.





# En résumé - Composition d'un kit

## Affiches A2



x1

x1



x1

x1

## Macarons diamètre 20cm



x1



x1



x1



x1

## Etiquettes diamètre 6cm



x2



x2



x2



x2

## Etiquettes labels diamètre 6cm



x6



x2



x2



x2



x2



x4



x4



x6



x6



x2



Signalétique numérique

